

# Bella Vista

SPA & MARINA

ONOMICHI





## 瀬戸内の絶景とともに過ごす悦楽のひとつ

「ベラビスタ スパ&マリーナ 尾道」——イタリア語で「美しい眺め」という意味の「ベラビスタ」をその名に冠する極上リゾートだ。

広島県の尾道市、鞆の浦に程近い、瀬戸内海の絶景を見下ろす絶好のロケーションにそれはある。ホテルから眺めるランドスケープは、ゲストをこの上なく贅沢な気持ちにさせてくれる。瀬戸内海に浮かぶ島々が織りなす多島美は、世界にも類を見ない景観だといえよう。

中央に水盤を備えた「ザ・デッキ」(写真 pp.108-109)に足を踏み出すと、そこには、瀬戸内の海と空までを取り込んだ楽園的な空間が広がる。その水盤を挟むように、デッキの床より一段低くプライベート感たっぷりのサンクンラウンジが二つ設けられており、夜になるとラウンジ中央のファイヤープレイスから上がる炎によって、幻想的なムードを楽しむことができる。また、客室(写真 p.111)は全てオーシャンビューであるのはもちろん、どの部屋も50平米以上\*の広さを誇り、ベッドやソファのほか各アイテムにもこだわりの調度品をそろえるなど、徹底したくつろぎの空間

を提供している。「ザ・デッキ」から庭園を抜けた先にある「メインダイニング エレテギア」(写真 p.110)では、地元を中心にした新鮮な食材を使い、調理法や盛り付け、サービングに至るまで細部にこだわった自慢の逸品が、極上のムードの中で提供される。そして、文字通り絶景を望める展望風呂をはじめ、檜風呂、岩盤浴などゲストの疲れを癒やす充実したスパがここにはある。

そのほか、クルージングやリラクゼーションヨガ、瀬戸内の海に溶け込むようなインフィニティプール(写真 p.110)、ゲスト専用のプライベートビーチなど、季節ごとにさまざまなアクティビティが用意されている。そして建築家・中村拓志が設計し、スペシャルなリゾートウェディングを演出する「リボンチャペル」もある。

瀬戸内を愛する気持ちに裏付けられた「ベラビスタ・クオリティ」で提供されるサービス。その全てが、ゲストにとって忘れられない体験となるだろう。

※最大のザ・ベラビスタ メゾネットスイートは153平米





## A moment of pleasure spent with a spectacular view of the Seto Inland Sea

Bella Vista SPA & MARINA ONOMICHI - This is a superb resort that bears the name “bella vista,” which means “beautiful view” in Italian.

It is located in Onomichi City, Hiroshima, near Tomonoura, in an excellent location overlooking a spectacular view of the Seto Inland Sea. The view of the landscape from the hotel makes the guests feel incomparably luxurious. The view of the islands in the Seto Inland Sea is one of the most spectacular in the world.

Stepping onto “The Deck” (photo pp.108-109), which has a water basin in the center, one finds a paradise-like space that incorporates the sea and sky of the Seto Inland Sea. Two sunken lounges, which are a step lower than the floor of the deck and provide a private atmosphere, are located across the water basin. At night, guests can enjoy the fantastic mood created by the flames rising from the fireplace in the center of the lounge.

All rooms (photo p.111) have ocean views and are over 50 square meters\* in size, with beds, sofas, and other furnishings carefully selected to provide a thoroughly relaxing atmosphere.

“Erretega Kitchen & Dining” (photo p.110), located just past the garden from The Deck, offers a superb selection of fresh, locally sourced ingredients, prepared with meticulous attention to detail in every aspect of cooking, presentation, and serving, and served in an exquisite atmosphere.

And there is a full spa here to relieve guests' fatigue, including an open air bath with a literally spectacular view, a *hinoki* cypress bath, and a bedrock bath.

In addition, a variety of seasonal activities are available, including cruising, relaxation yoga, an “Infinity Pool” (photo p.110) that blends into the Seto Inland Sea, a private beach exclusively for guests. And for a special resort wedding, there is the “Ribbon Chapel,”

\*The Bella Vista Maisonette Spa Suite, the largest of its kind, offers 153 square meters.

メインダイニング エレテギアとインフィニティプール Erretega Kitchen & Dining and Infinity Pool



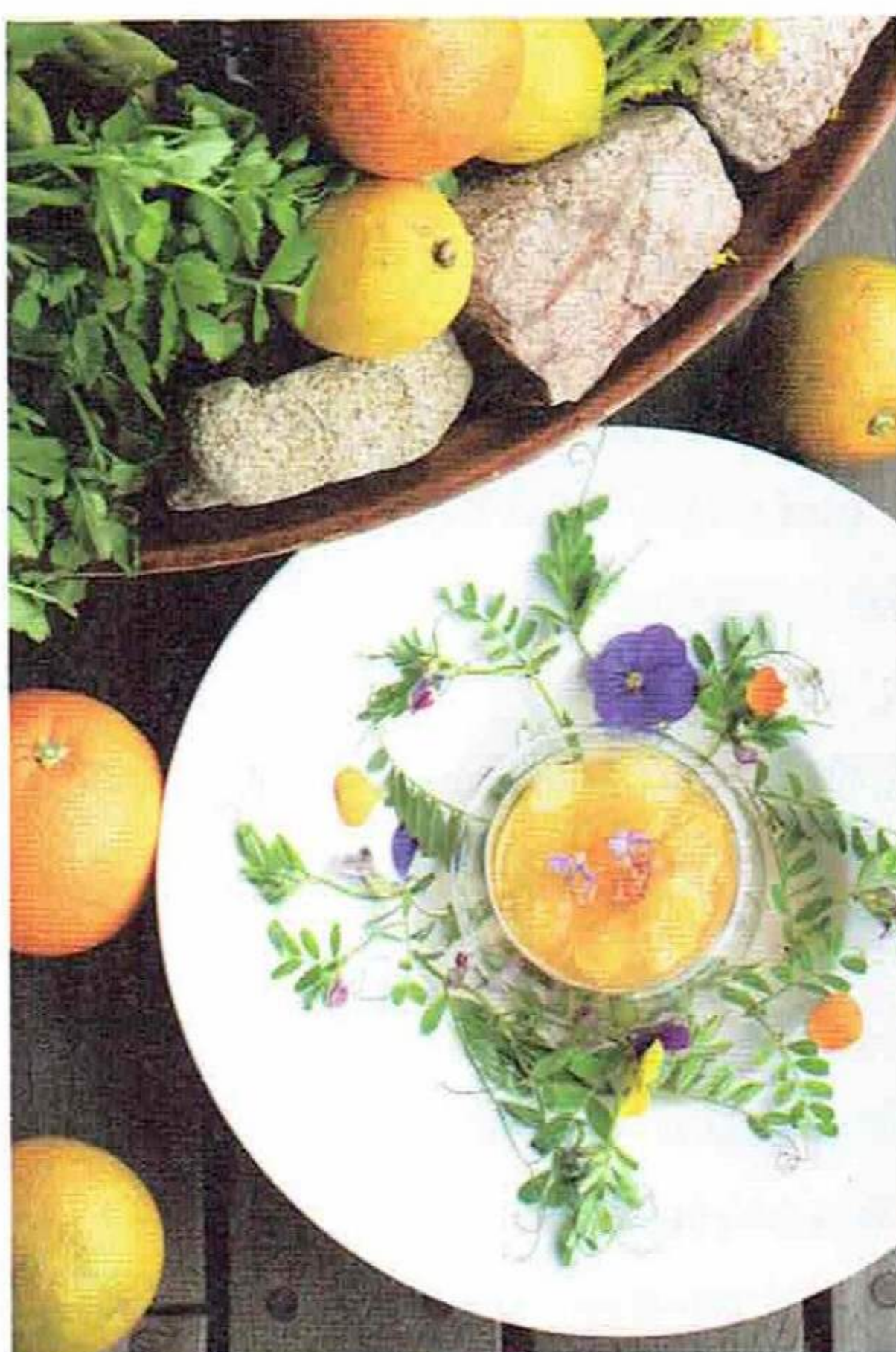




客室(ザ・ベラビスタ) Guest room(The Bella Vista)

designed by architect Takushi Nakamura.  
These services are provided with "Bella Vista Quality," backed

by a love of the Setouchi area. All of them will be an unforgettable  
experience for guests.



瀬戸内の四季折々の味覚 Seasonal Flavors of Setouchi



くつろぎのダイニングテラス Relaxing dining terrace

## ベラビスタ スパ&マリーナ 尾道

住所：広島県尾道市浦崎町大平木1344-2

料金：43,450円～

[1泊2食付き、2名1室の1名料金]

※チェックイン15時、チェックアウト12時

お問い合わせ：084-987-1122

<https://www.bella-vista.jp/>

## Bella Vista Spa & Marina Onomichi

Address: 1344-2 Oobiraki Urasakicho,  
Onomichishi, Hiroshima

Price: 43,450yen ~

(Price per person per night with 2 meals,  
double occupancy)

\*Check In 15:00, Check Out 12:00

Inquiries: +81-84-987-1122

<https://www.bella-vista.jp/>